

Transporto stebėjimo sistemos

Sutaupytas laikas ir pinigai

Transporto stebėjimo sistemų trumpas aprašymas

Šios sistemos leidžia peržiūrėti informaciją apie automobilio ar kitos transporto priemonės esamą buvimo vietą bei jos važiavimo istoriją internete ar išmaniajame telefone.

Transporto stebėjimo sistemos leidžia sumažinti transporto parko valdymo sąnaudas bei optimizuoti darbo našumą. Į transporto priemonę sumontuojama įranga - vietos nustatymo įrenginys (GSM/GPS įrenginys), kuris nustato transporto priemonės buvimo vietą, judėjimo kryptį bei greitį.

Susipažinkime plačiau....

Transporto stebėjimo sistemų nauda

1. *Praktika parodė, kad įdiegus tokią sistemą įmonių kuro sąnaudos sumažėja iki 30%;*
2. *Padidėja vadybininkų darbo efektyvumas, sutaupoma laiko pildant kelionės lapus;*
3. *Sistema leidžia efektyviai išnaudoti autoūkį ir vienodai paskirstyti vairuotojų krūvį;*
4. *Tiksliau ir efektyviau suplanuoti krovinių ar paslaugų pristatymo ir išsiuntimo grafikus;*
5. *Bet kuriuo momentu stebėti bei kontroliuoti automobilio būklę.*



“ERA Light”

ERA
SERVICE

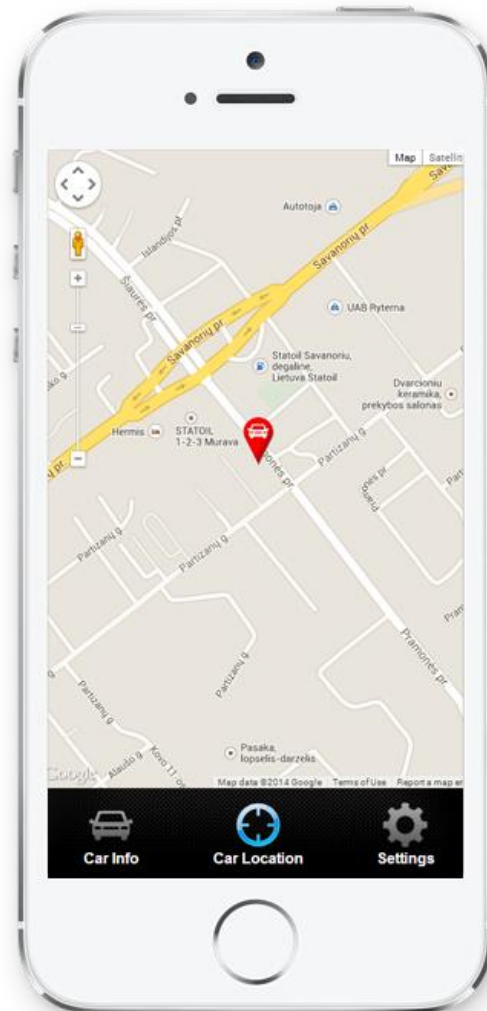
autokraitis.lt

Sistema veikia GSM/GPS ryšio pagrindu;

Valdymas galimas tik mobiliąja aplikacija;

Automobilyje sumontuota tiksli GPS sistema, kuri kas kelios sekundės siunčia duomenis į serverį. Tai leidžia tiksliai stebėti, kaip ir kur juda Jūsų automobilis;

Galima nurodyti laiko intervalą – sistema pateiks būtent to laikotarpio važiavimo maršrutus.



“ERA Web Fleet”

ERA
SERVICE

autokraitis.lt

Kas yra “ERA Web Fleet” ir kaip ji veikia?

“ERA Web Fleet” – pažangi transporto stebėjimo sistema

- Į transporto priemonę sumontuojama įranga - vietos nustatymo įrenginys (GSM/GPS įrenginys), kuris nustato transporto priemonės buvimo vietą, judėjimo kryptį bei greitį.
- Surinkti duomenys GSM tinklais persiunčiami į duomenų bazę, kur apdorojami ir kaupiami.
- Vartotojai prie apdorotų duomenų prisijungia per standartinę interneto naršyklę iš bet kurios darbo vietos ar nešiojamo kompiuterio arba mobilaus telefono, turinčio prieigą prie interneto. Vartotojas nėra prižištas prie darbo vietos.



Transporto stebėjimo sistema “ERA Web Fleet”

ERA
SERVICE

autokraitis.lt

Kam sistema “ERA Web Fleet” yra skirta?

- Visoms įmonėms ir privatiems asmenims, kurie turi bent vieną transporto priemonę ir siekia veiklos bei resursų efektyvumo.
- Stebėjimas leidžia sumažinti transporto parko valdymo sąnaudas bei optimizuoti darbo našumą.



Transporto stebėjimo sistema “ERA Web Fleet”

ERA
SERVICE

auto**o**kraitis.lt

Sistemos funkcionalumas:

- Galima realiu laiku stebėti transporto priemonės judėjimą ar sustojimo vietas;
- Planuoti ir kontroliuoti transporto priemonės maršrutus;
- Apsirašyti dažniausiai lankomus ar aktualius objektus;
- Analizuoti statistinę transporto priemonės judėjimo informaciją;
- Suteikti galimybę stebėti transporto priemonę trečiosioms šalims ir valdyti prisijungimo teises.



Transporto stebėjimo sistema “ERA Web Fleet”



- Paslaugos teikimui reikiama įranga parduodama su įskaičiuotu paslaugos metiniu mokesčiu - aiški kainodara be paslėptų papildomų mokesčių
- Paslaugos naudojimosi pratęsimai parduodami pasirinktam laikotarpiui
- Paslaugos naudojimui nereikalinga jokia specializuota programinė įranga
- Duomenys prieinami iš bet kurios vietos ir įrenginio, kuriame yra interneto naršyklė
- Paprasta naudotis.



Perkant sistemą galima pasirinkti norimą paketą – skirtą važiavimui Lietuvoje, ar užsienyje.

Transporto stebėjimo sistema “ERA Web Fleet”

ERA
SERVICE

autokraitis.lt



- *Naudojant sistemą sumažėja transporto parko valdymo sąnaudos - ataskaitos pagreitina duomenų apdorojimą;*
- *Mažiau „kairiųjų“ reisų - vairuotojai skatinami dirbti sąžiningai;*
- *Efektyviau išnaudojamas esamas transportas – matoma reali transporto priemonių apkrova ir naudojimo pobūdis;*
- *Sumažėja eksploatacinės išlaidos – vairuotojai skatinami vairuoti atsakingiau;*
- *Didėja įmonės veiklos produktyvumas.*

Transporto stebėjimo sistema “ERA Web Fleet”

ERA
SERVICE

autokraitis.lt

Ko reikia norint pradėti naudoti paslauga?



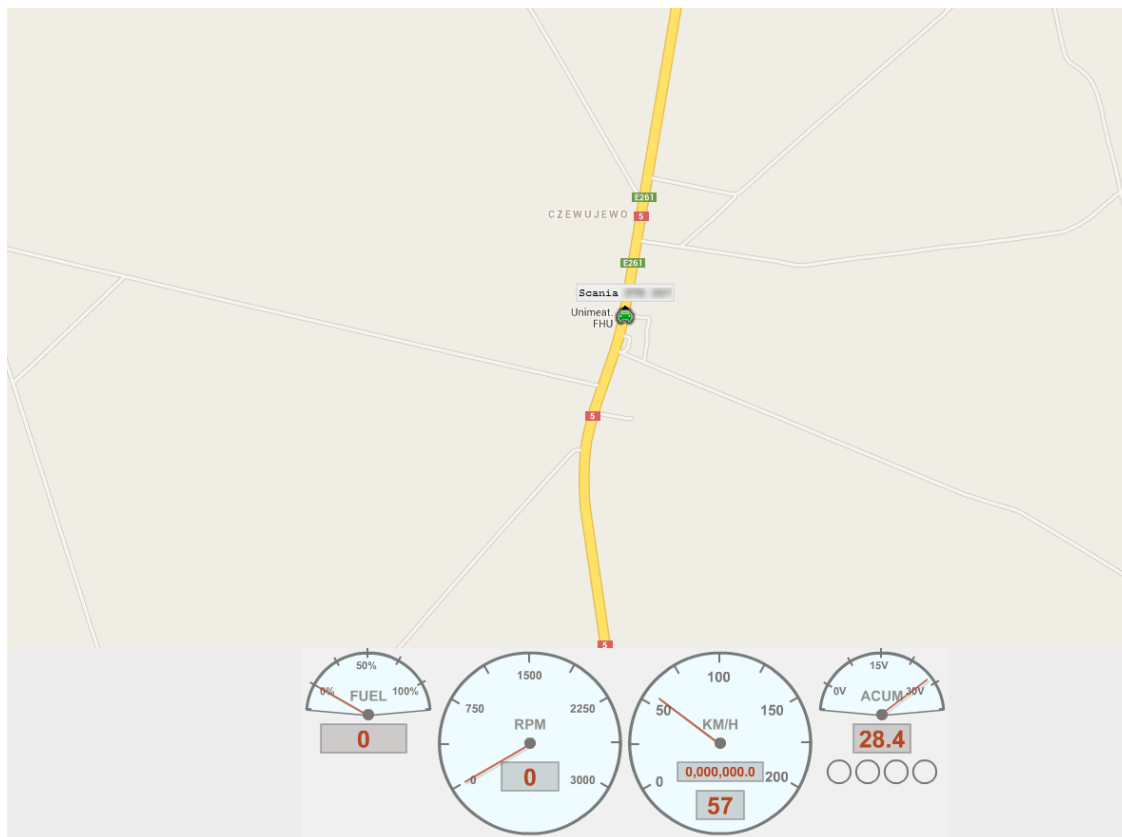
1. Įsigyti vietos nustatymo įrangą “ERA Web Fleet”
2. Susimontuoti įrangą į transporto priemonę (montavimą galite atlikti patys arba tai gali padaryti mūsų partneriai)
3. Prisijungti prie paslaugos svetainės ir įvesti prisijungimo duomenis.

Ataskaitų pavyzdžiai – transporto priemonių duomenys

Automobiliai		Žemėlapis		Ataskaitos			
Atžymėti	Pasirinkti	Sugrupuoti		TP numeris	TP dislokacija	Judėjimo būseną	Veiksniai
Be grupės							
1/22			2014-01-10 09:06:05 Lithuania, Vilnius, Gervėbalės g. 38			0 km/h	<input type="button" value="Žemėlapis"/> <input type="button" value="Ataskaitos"/>
2/22	Citroen		2014-05-27 10:08:28 Norway, Sarpsborg 4.67 km./Oslo 73 km., Opstadfjellet			4.2 V	<input type="button" value="Žemėlapis"/> <input type="button" value="Ataskaitos"/>
3/22	Citroen		2014-05-27 10:20:38 Norway, Stokke 8.78 km./Oslo 76 km., Dyrøveien			0 km/h	<input type="button" value="Žemėlapis"/> <input type="button" value="Ataskaitos"/>
4/22	Citroen		2014-05-27 09:49:48 Norway, Sarpsborg 6.68 km./Oslo 68 km., "E 06"			12.6 V	<input type="button" value="Žemėlapis"/> <input type="button" value="Ataskaitos"/>
5/22	Citroen		2014-05-27 09:44:42 Norway, Stokke 8.77 km./Oslo 76 km., Dyrøveien			12.8 V	<input type="button" value="Žemėlapis"/> <input type="button" value="Ataskaitos"/>
6/22	DAF XF		2014-04-30 12:38:36 Lithuania, Vilnius, Titnago g. 78			0 V	<input type="button" value="Žemėlapis"/> <input type="button" value="Ataskaitos"/>

Šiame lange galima matyti visų automobilių duomenis. Rodoma, ar automobilis važiuoja, ar stovi, jo važiavimo greitis, paskutinė lokacijos vieta. Jei norima, papildomai galima atsidaryti žemėlapią langą ar važiavimo ataskaitas. (Bet kurio automobilio.)

Ataskaitų pavyzdžiai – realiu laiku atnaujinami duomenys



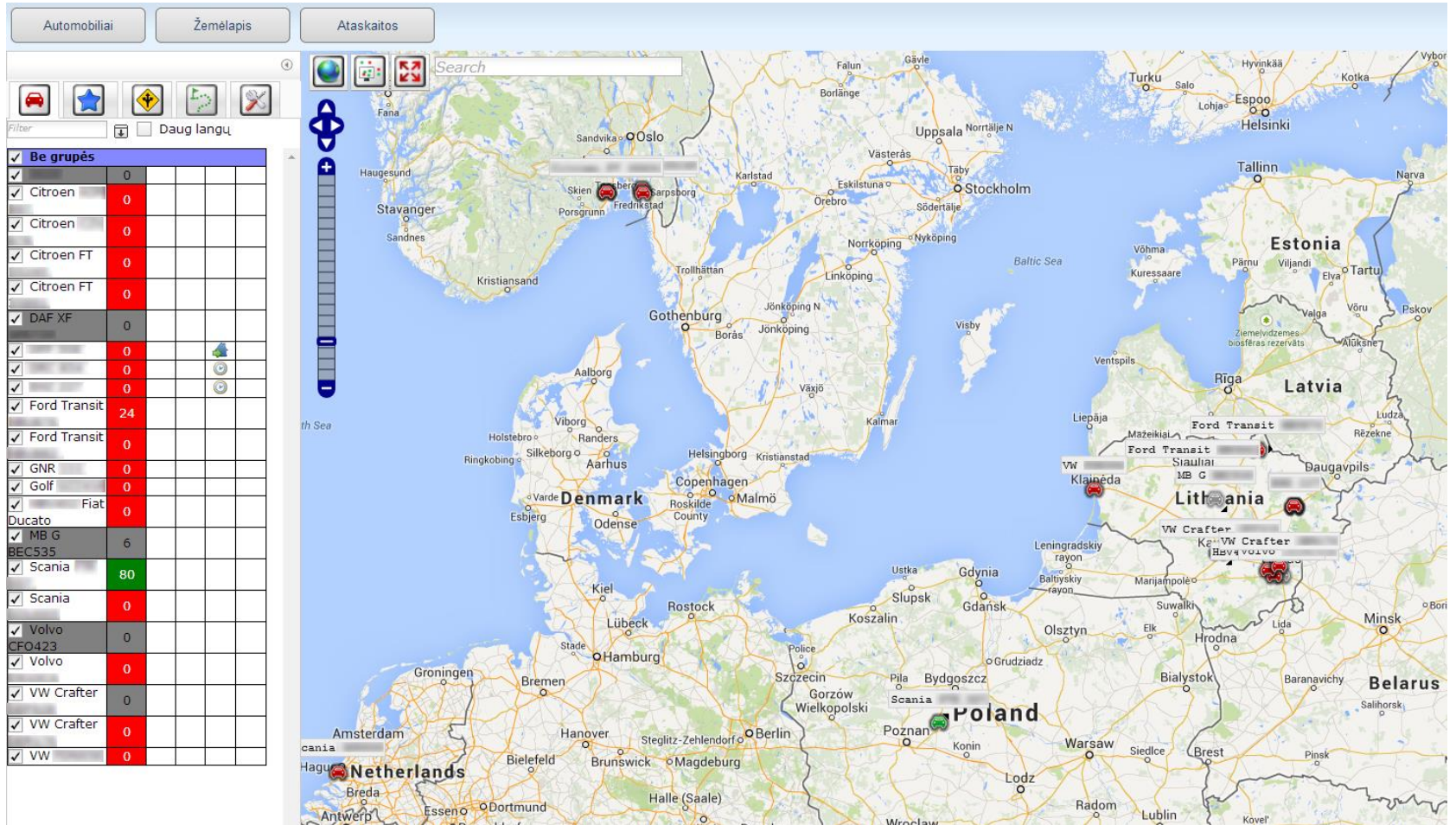
Pasirinkus konkretų šiuo metu važiuojantį automobilį, rodoma jo vieta žemėlapyje.

Papildomai sistema gali rodyti važiavimo greitį, akumulatoriaus įtampą. Dėl kitų telemetrijos duomenų rodymo teiraukitės montuotojo.

Transporto stebėjimo sistema "ERA Web Fleet"



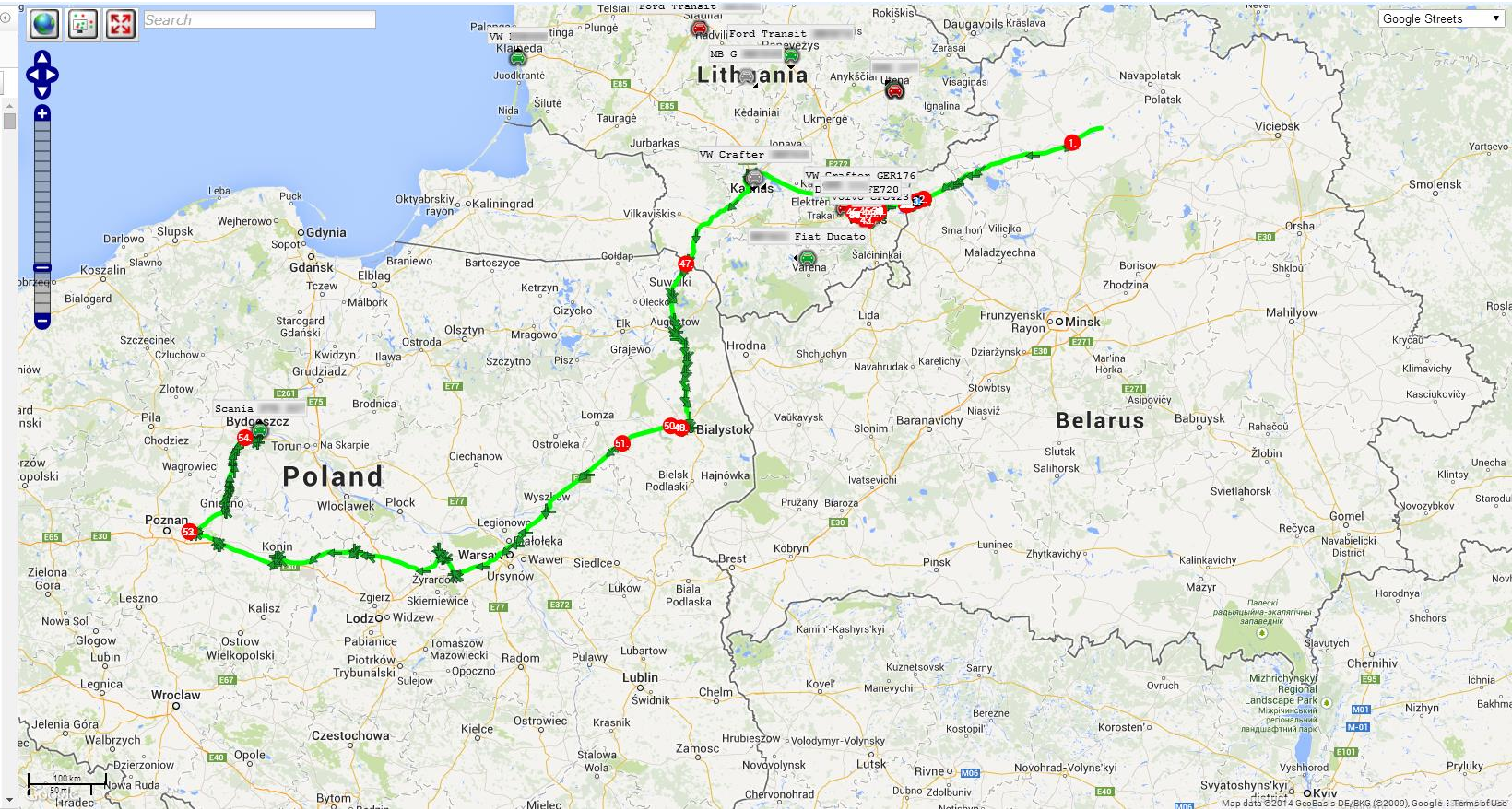
Ataskaitų pavyzdžiai - automobilių buvimo vieta žemėlapyje



Kairėje pusėje galima pasirinkti norimus automobilius. Rodoma, ar jie važiuoja (rodomas greitis km/h), ar stovi. Dešinėje pusėje – jų buvimo vieta žemėlapyje.

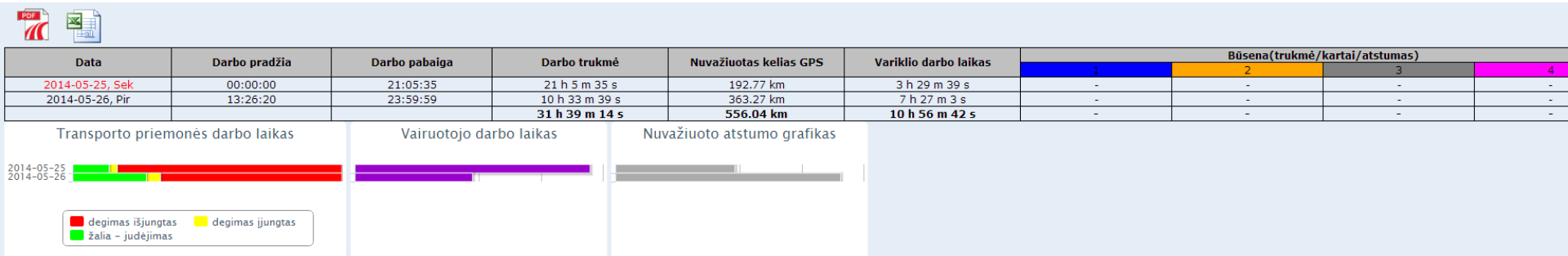
Ataskaitų pavyzdžiai – automobilio važiavimo istorija

Data	km/h	1	2	3	4
2014-05-25 00:00:04	68				
2014-05-25 00:00:25	69				
2014-05-25 00:03:01	67				
2014-05-25 00:03:38	73				
2014-05-25 00:06:16	68				
2014-05-25 00:06:58	68				
2014-05-25 00:07:23	60				
2014-05-25 00:07:47	64				
2014-05-25 00:08:14	73				
2014-05-25 00:08:40	65				
2014-05-25 00:10:53	59				
2014-05-25 00:11:17	67				
2014-05-25 00:13:52	69				
2014-05-25 00:15:32	68				
2014-05-25 00:16:00	70				
2014-05-25 00:17:48	72				
2014-05-25 00:18:25	67				
2014-05-25 00:19:58	52				
2014-05-25 00:20:08	47				
2014-05-25 00:21:02	61				
2014-05-25 00:21:28	50				
2014-05-25 00:21:54	64				
2014-05-25 00:22:16	60				
2014-05-25 00:22:46	15				
2014-05-25 00:23:19	0				
2014-05-25 00:28:37	0				
2014-05-25 04:28:37	0				
2014-05-25 07:13:10	0				
2014-05-25 07:19:57	9				
2014-05-25 07:20:03	21				
2014-05-25 07:21:47	53				
2014-05-25 07:22:08	55				
2014-05-25 07:22:21	53				
2014-05-25 07:23:25	55				
2014-05-25 07:24:33	34				
2014-05-25 07:24:39	35				
2014-05-25 07:24:46	46				
2014-05-25 07:25:16	81				
2014-05-25 07:25:28	86				
2014-05-25 07:25:39	82				
2014-05-25 07:27:27	80				
2014-05-25 07:29:30	95				
2014-05-25 07:31:23	101				



Pritaikius filtrą – pasirinkus norimą automobilį ir nurodžius laiko intervalą, sistema žemėlapyje atvaizduoja kelionės maršrutą.

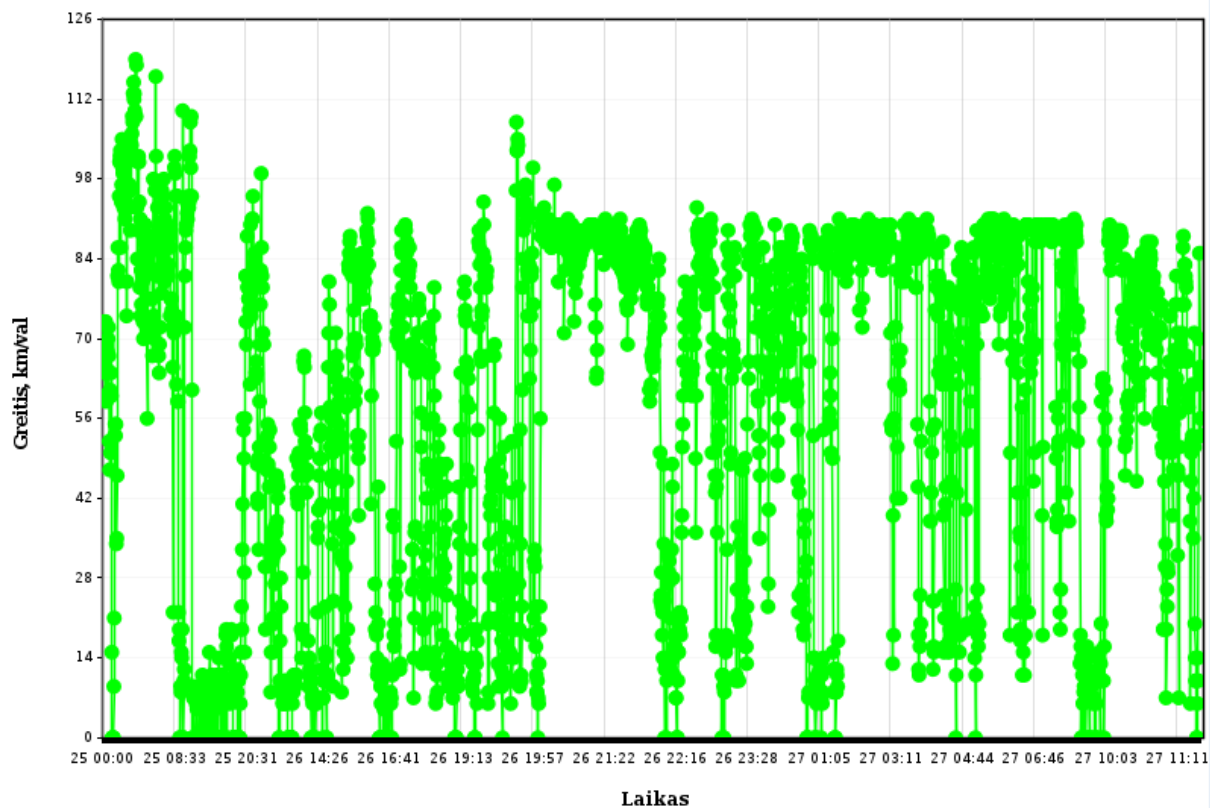
Ataskaitų pavyzdžiai – darbo laiko ataskaita




Sistema generuoja darbo laiko ataskaitą. Joje rodoma, kada pradėta, kada baigta važiuoti, kiek laiko važiuota, nuvažiuotas atstumas, variklio darbo laikas. Sistema grafiškai palygina transporto priemonės darbo laiką ir vairuotojo darbo laiką.

Duomenis galima parsisiųsti PDF ar XLS formatu.

Greičio ataskaita



■ Greitis, km/val

	Reikšmė	Vieta
Maksimalė	119	 Belarus, Нарочь 9.10 km./Vilnius 100 km., "P45"
Vidutinė	57.79	

**Ataskaitų pavyzdžiai –
greičio ataskaita**

*Sistema generuoja greičio
ataskaitą. Joje rodoma, data,
valanda ir važiavimo greitis.*

Ataskaitų pavyzdžiai – bendra ataskaita

Bendra ataskaita

2014-05-25 00:00:00.0 -- 2014-05-27 23:59:59.0

	Analoginė matuoklė
Nuvažiutas atstumas	1,223.83 km.
Vidutinis greitis	57
Didžiausias greitis	119
Snaudotas bendras degalų kiekis	0 litrų
Snaudotas kuro kiekis 100 kilometrų	0 litrų
Užpiltas kuro kiekis	0 litrų (0 kartai)
Nupiltas kuro kiekis	0 litrų (0 kartai)
Kuro kiekis pasirinkto laikotarpio pradžioje	0 litrai
Kuro kiekis pasirinkto laikotarpio pabaigoje	0 litrai
Važiavimo laikas	18 h 48 m 54 s
Stovėjimo laikas	39 h 26 m 47 s
Variklio darbo laikas	20 h 17 m 20 s
Stovėjimo laikas (įjungus variklį)	1 h 28 m 26 s

Sistema generuoja bendrą ataskaitą. Joje pateikiami įvairūs kelionės duomenys. Galima pritaikyti norimo laikotarpio filtrą.

Sėkmės istorijos



Draudimo paslaugų įmonė sumontavo įrangą į 40 vadybos automobilių. Po pusės metų išanalizavę transporto parko panaudojimą, pardavė 5 automobilius. Pagerėjo vadybininkų darbo rezultatyvumas, ypatingai atokiuose regionuose. Sumažėjo nuvažiuotas kilometražas nedarbo laiku.

Smulkius krovinius iš užsakovų surenkanti ir pervežanti įmonė, pagerino darbo rodiklius planuodama maršrutus. Dienos darbo užduotys paskirstomos remiantis optimalia (atstumo prasme) objektų apvažiavimo seka. Neliko jokio nedeklaruoto "nusukimo į kairę". Automobilio matymas realiu laiku, analizavimas kiek liko iki objekto, tuo pat metu vykstanti komunikacija su užsakovu pagerina kokybinius paslaugos teikimo parametrus ir formuoja žinančios, atsakingos įmonės įvaizdį.

Statybines medžiagas tiekianti įmonė sumažino vadybininkų automobilių kuro sąnaudas 60 proc. Iš esmės sumažėjo nuvažiuojamas atstumas, apskaitos skyriuje pradėta analizuoti realus kuro suvartojimas lyginant skirtingų vadybininkų transporto ir pilot kuro duomenis.

Sėkmės istorijos

Įrangą sumontavus į savivarčius, supaprastėjo atvežto žvyro apskaita - tiksliai žinoma kiek kartų per pasirinktą laikotarpį klientui buvo atvežtas kroviny. Tuo pačiu nebeliko galimybių reisams "į kairę", kai kroviny savavališkai išpilamas pakeliui, vairuotojo paprašusiam asmeniui.

Krovinius Europoje vežanti įmonė po GSM/GPS įrangos sudėjimo stipriai sumažino telefoninių skambučių išlaidas, nes bet kuriuo metu žino kur yra jų transporto priemonės, todėl nebereikia skambinti vairuotojams. O sukursi prisijungimus savo užsakovams, padidino pasitikėjimą.

Servisas, dirbantis su didmeniniu tiekėju, kurio transporte sumontuota vietos nustatymo įranga, geriau paskirsto darbus ir išnaudoja keltuvus, matydamas kada bus pristatytos užsakytos detalės.



Transporto stebėjimo sistemų palyginimas



Transporto stebėjimo sistema	ERA Light	ERA Web Fleet
Fiksuoja dabartinę transporto priemonės vietą	Taip	Taip
Fiksuoja transporto priemonės važiavimo istoriją	Taip	Taip
Sistema leidžia filtruoti sekimo duomenis pagal nurodytą laikotarpį	Taip	Taip
Sistema leidžia filtruoti sekimo duomenis pagal automobilį	Taip	Taip
Sistema rodo transporto priemonės važiavimo greitį	Ne	Taip
Sistema rodo pasirinkto laikotarpio bendrąją eksploatacijos ataskaitą	Ne	Taip
Sistemos duomenys gali būti pateikiami naudojant mobilųjį prietaisą	Taip, naudojama aplikacija	Taip, per web'inę versiją.
Sistemos duomenys gali būti pateikiami prisijungus prie interneto svetainės	Ne	Taip
Sistema rodo darbo laiko ataskaitą	Ne	Taip
Sistema rodo greičio ataskaitą	Ne	Taip
Sistema rodo GEO objektų ataskaitą	Ne	Taip
Sistema rodo supaprastintą kelionės lapą	Ne	Taip
Sistema rodo detalųjį kelionės lapą su išsamesne informacija	Ne	Ne
Kaip ilgai saugojami duomenys	Aktyvūs duomenys - metus	Aktyvūs duomenys gali būti peržiūrėti už praeitą ir einamąjį mėnesį. Už papildomą mokestį galima peržiūrėti neriboto laikotarpio duomenis.

Kodėl verta išbandyti transporto stebėjimo sistemas ?

- Išsaugys produktyvumą, sumažės kaštai;*
- Galėsite vykdyti automobilių kontrolę realiu laiku;*
- Visada pasieksite važiavimų duomenis;*
- Padidės saugumas ir išsaugys paslaugų kokybę.*

